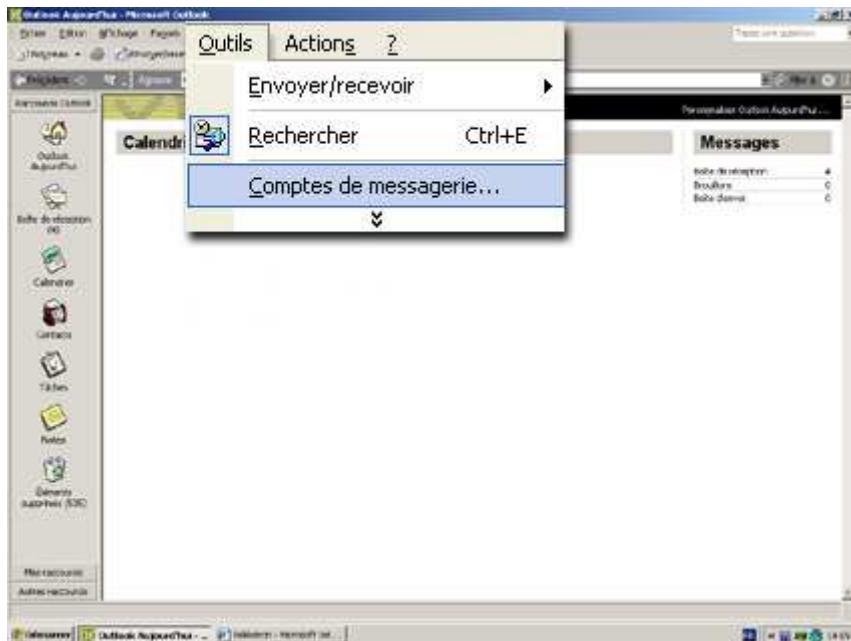


# Configuration d'un compte messagerie CAPLASER



Cette procédure décrit la configuration d'une boîte aux lettres hébergée par CAPLASER pour Microsoft Outlook 2003.

1. Ouvrir le logiciel Outlook.
2. Cliquer sur le menu Outils et sur Comptes...
3. Cliquer sur le bouton Suivant.



4. Cochez la case : "ajouter un nouveau compte de messagerie".
5. Cliquez sur le bouton Suivant



6. Cochez la case : "POP3" - "Connexion à un serveur de messagerie POP3 pour télécharger les messages".



7. Sur la page suivante, vous devez entrer les informations suivantes :

**Votre nom :** (Exemple « Patrick DUPONT »). Cela correspond au nom qui sera affiché lors de la réception d'un message par votre destinataire.

**Adresse de messagerie :** par exemple [contact@domaine.com](mailto:contact@domaine.com)

**Type de compte :** POP3

**Serveur de courrier entrant POP3 :** mail.caplaser.com

**Serveur de courrier sortant SMTP :** smtpauth.caplaser.fr

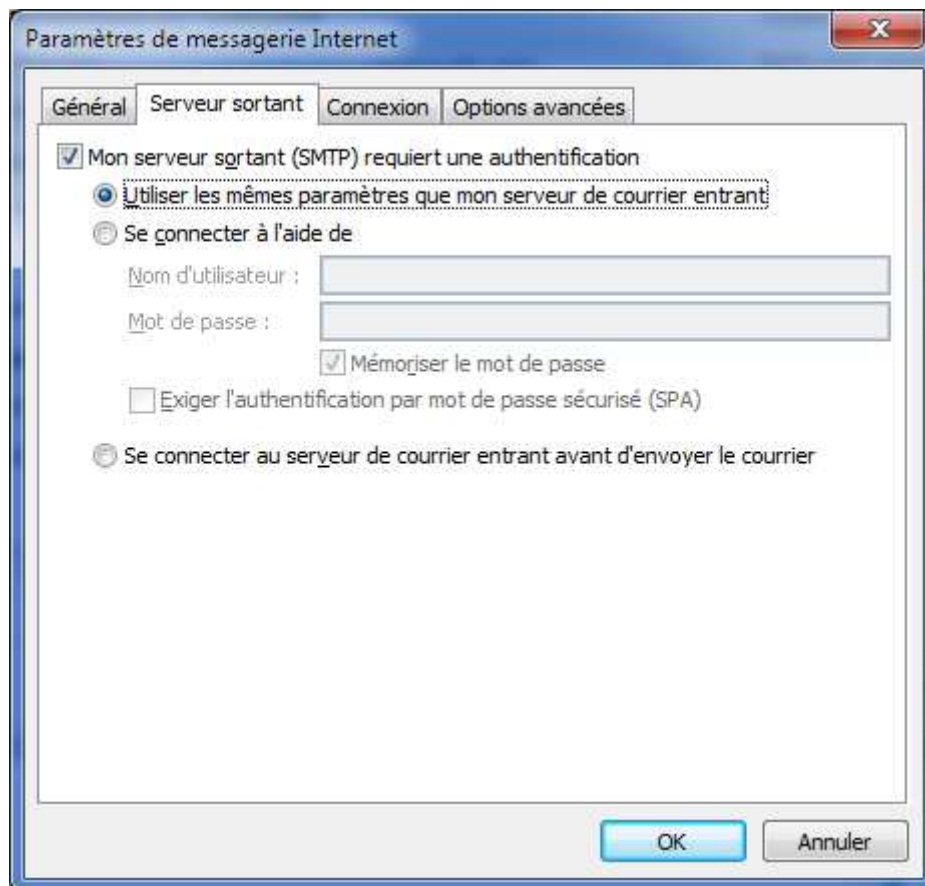
**Nom d'utilisateur :** Votre login (cf Liste de vos comptes mail sous « Compte de connexion »)

**Votre mot de passe :** Utilisez le mot de passe correspondant à ce compte

The screenshot shows the 'Configuration de votre messagerie' dialog box in Outlook 2003. It is divided into several sections:

- Informations utilisateur:** Fields for 'Votre nom' (Patrick DUPONT) and 'Adresse de messagerie' (contact@domain.fr).
- Informations sur le serveur:** Fields for 'Serveur de courrier entrant (POP3)' (mail.caplaser.com) and 'Serveur de courrier sortant (SMTP)' (smtpauth.caplaser.fr).
- Informations de connexion:** Fields for 'Nom d'utilisateur' (votre login) and 'Mot de passe' (\*\*\*\*\*). There is a checked checkbox for 'Mémoriser le mot de passe'.
- Tester les paramètres:** A text box with instructions: 'Lorsque vous avez complété les informations demandées à l'écran, testez votre compte en cliquant sur le bouton ci-dessous (connexion réseau obligatoire)'. Below it is a button labeled 'Tester les paramètres du compte...'. At the bottom right is a button labeled 'Paramètres supplémentaires...'. At the bottom left is a checkbox for 'Se connecter à l'aide de l'authentification par mot de passe sécurisé (SPA)'.

8. Cliquez ensuite sur le bouton "Paramètres supplémentaires"



9. Dans l'onglet Serveur sortant, cochez la case "Mon serveur sortant (SMTP) requiert une authentification" puis "Utiliser les mêmes paramètres que mon serveur de courrier entrant POP »

10. Validez les paramètres supplémentaires par OK

11. Cliquez sur le bouton « Tester les paramètres du compte ».

Si tout est au vert, votre boîte aux lettres est correctement configurée.

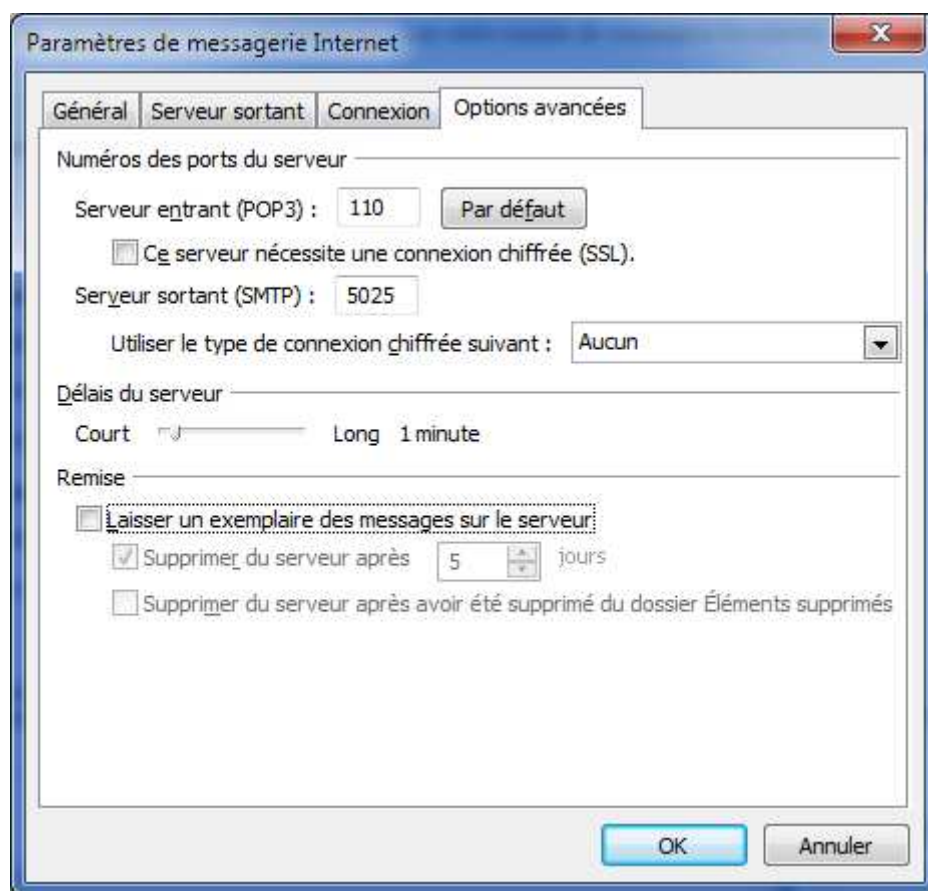
### OPTIONNEL : Modification du port SMTP

Il arrive parfois que certains fournisseurs d'accès Internet (FAI) bloquent l'utilisation du port SMTP 25 (port d'émission par défaut) à leurs propres serveurs uniquement.

Cela se traduit, lors d'un envoi d'un email, par un message d'erreur, ou le fait que votre message reste bloqué dans la boîte d'envoi.

Pour contourner cela, vous pouvez modifier le port SMTP associé à votre boîte aux lettres.

Dans l'onglet « Options avancées » de la configuration de votre compte de messagerie, vous pouvez modifier le port SMTP (25 par défaut) par le port 5025 comme indiqué plus bas.



Validez par OK et effectuez ensuite l'envoi / réception.