

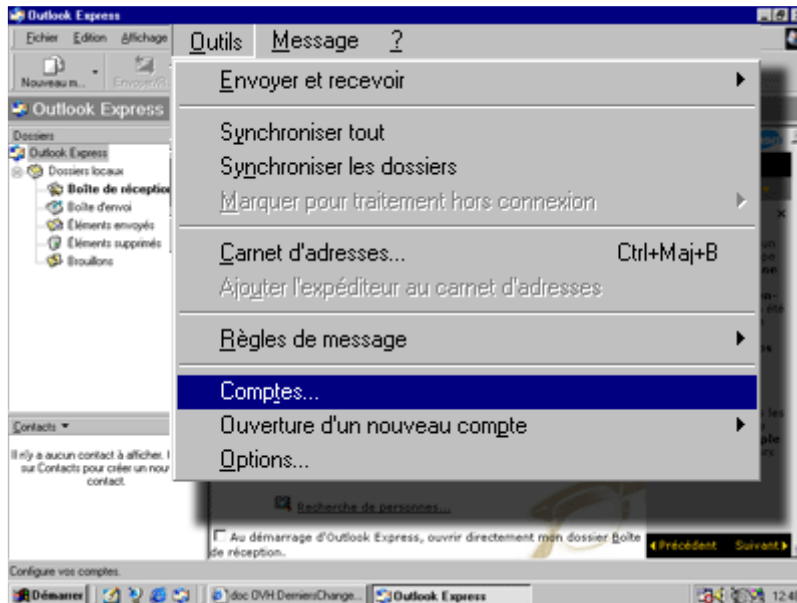
Configuration d'un compte messagerie CAPLASER



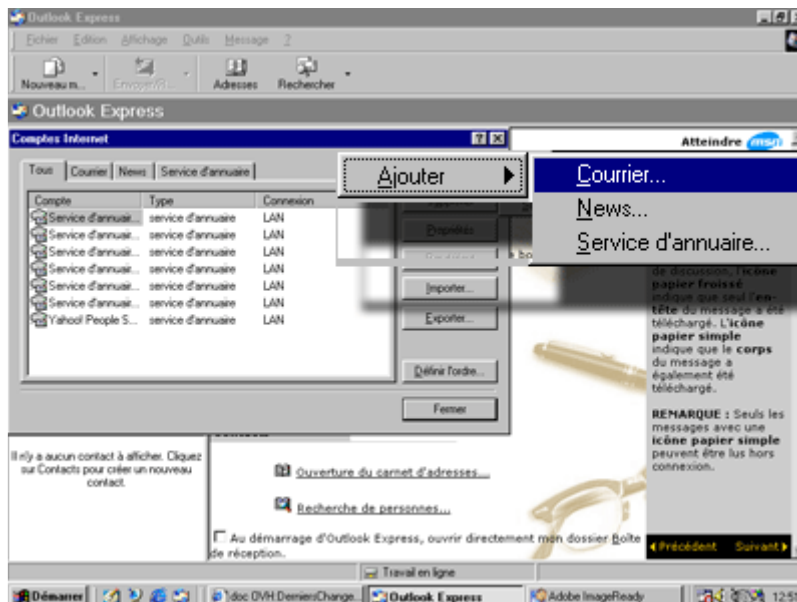
OUTLOOK EXPRESS

Cette procédure décrit la configuration d'une boîte aux lettres hébergée par CAPLASER pour Outlook Express.

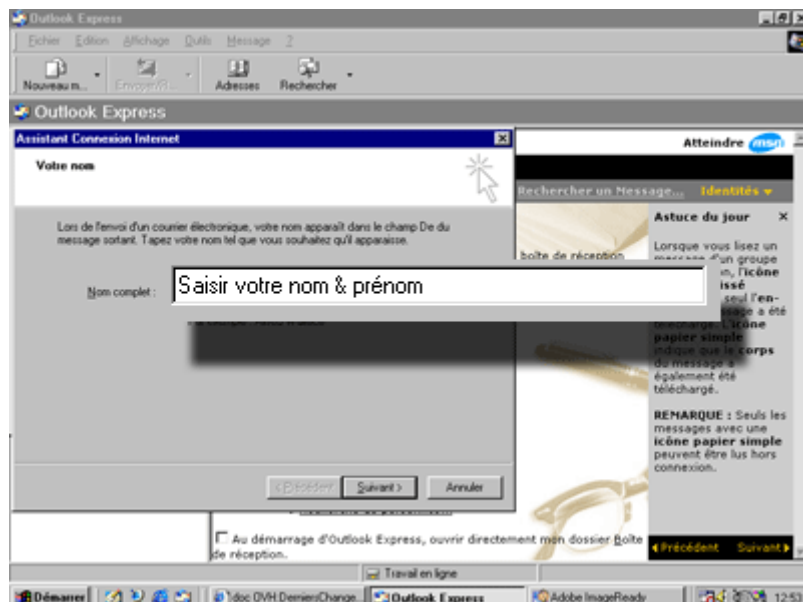
1. Ouvrir le logiciel Outlook Express.
2. Cliquer sur le menu Outils et sur Comptes....



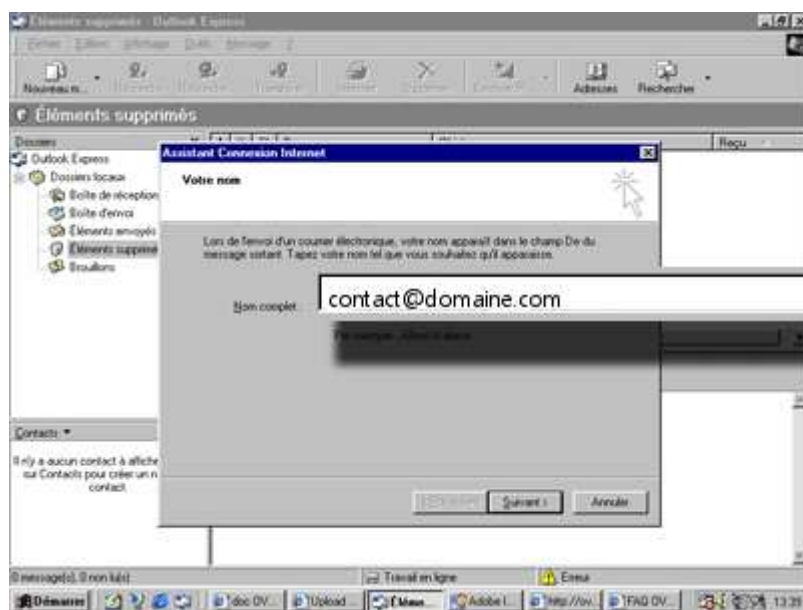
3. Cliquez sur le bouton Ajouter.
4. Puis sur Courrier.



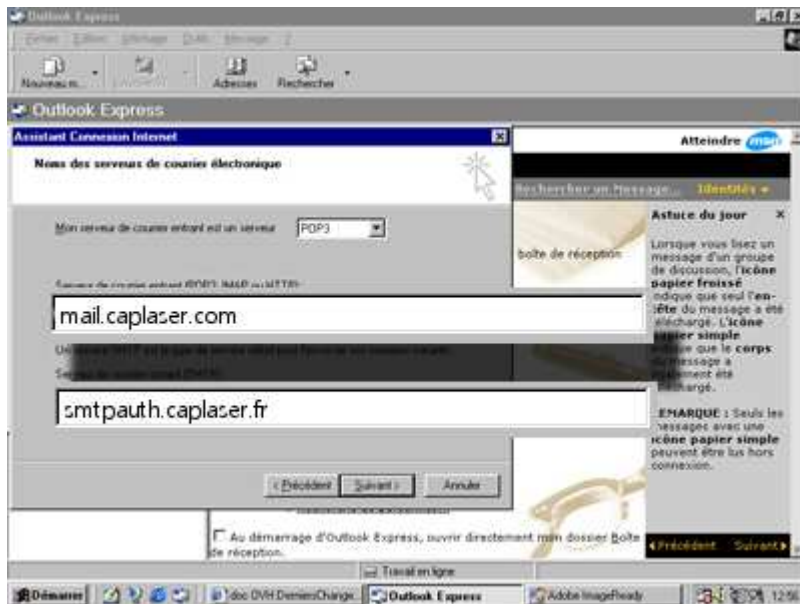
5. Saisir votre nom & prénom.
6. Cliquez sur bouton suivant.



7. Cochez la case "j'ai déjà une adresse d'email dont j'aimerais me servir".
8. Saisir l'adresse email : contact@domaine.com (cf Liste des comptes CAPLASER)
9. Cliquez sur le bouton suivant.



10. Mon serveur de courrier entrant est un serveur : POP3
11. Serveur de courrier entrant (POP3) : mail.caplaser.com
12. Serveur de courrier sortant (SMTP) : smtpauth.caplaser.fr
13. Cliquez sur le bouton suivant.



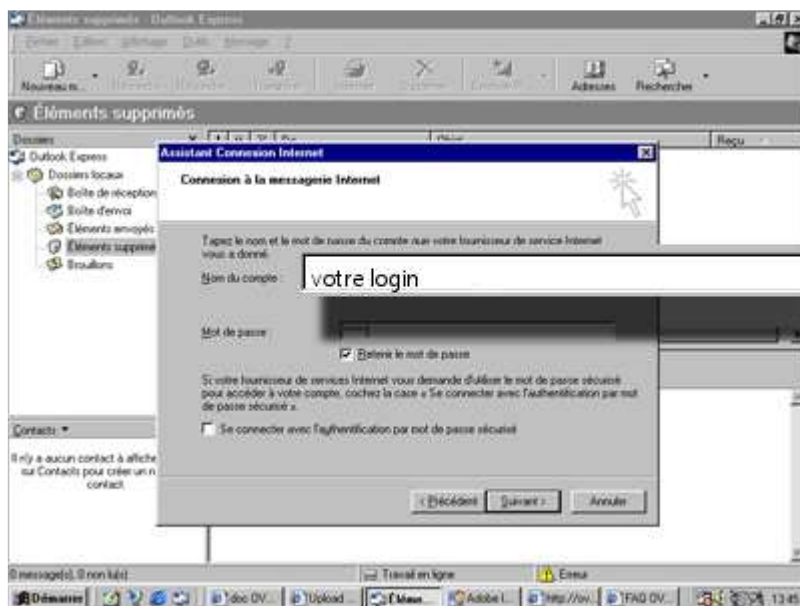
14. Saisir Nom du compte : Votre login (Cf Liste des comptes sous « Compte de connexion »)

15. Saisir votre mot de passe : xxxxxx (Cf liste des comptes)

16. Cliquez sur le bouton suivant.

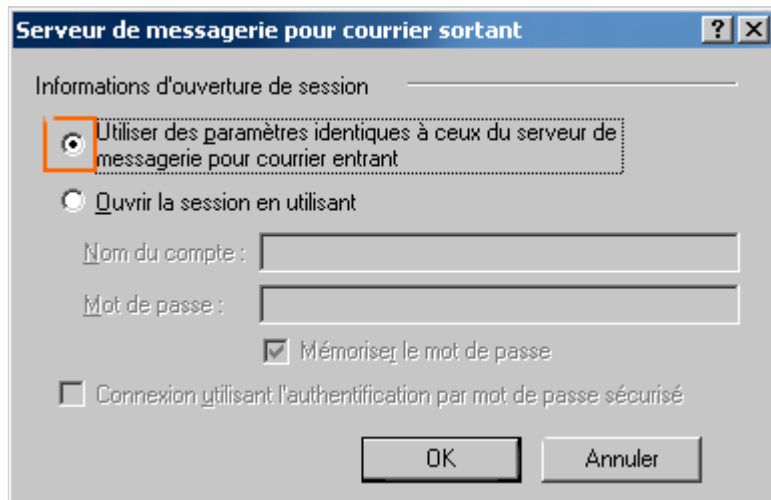
17. Cliquez sur le bouton terminer.

18. Cliquez sur le bouton fermer.



19. Revenez dans les paramètres de votre compte, puis sur « Propriétés » du compte concerné.

Dans l'onglet "Serveurs", assurez vous que la case "Mon serveur requiert une authentification" soit coché, puis cliquez sur « Paramètres »



Sélectionner « Utiliser des paramètres identiques à ceux du serveur de messagerie pour courrier entrant ».

Validez alors toutes les fenêtres... Votre boîte aux lettres est configurée.

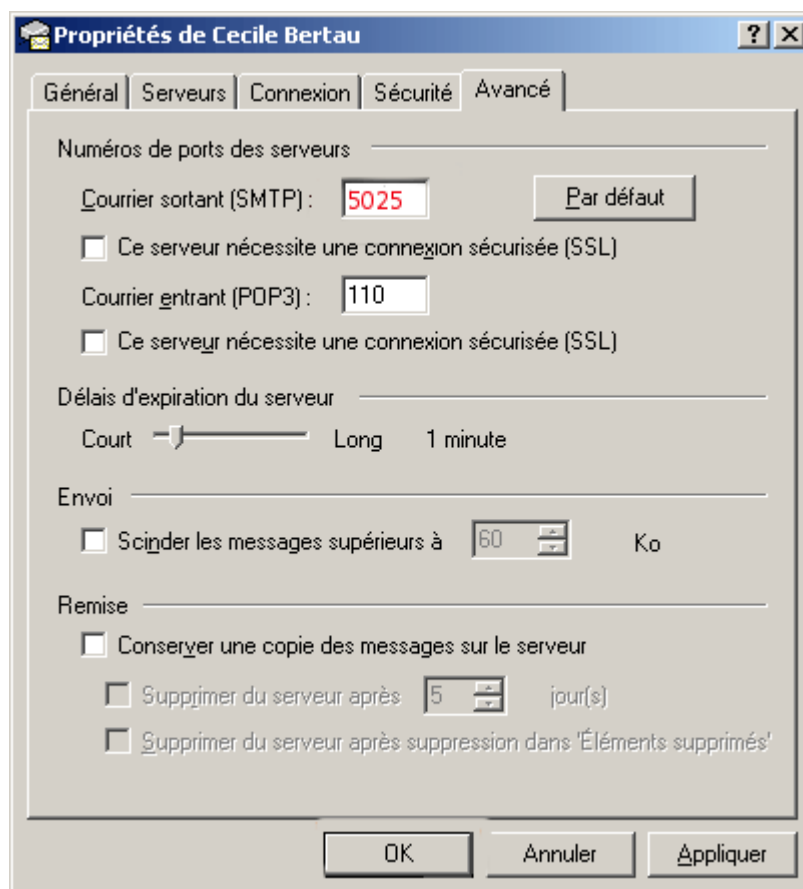
OPTIONNEL : Modification du port SMTP

Il arrive parfois que certains fournisseurs d'accès Internet (FAI) bloquent l'utilisation du port SMTP 25 (port d'émission par défaut) à leurs propres serveurs uniquement.

Cela se traduit, lors d'un envoi d'un email, par un message d'erreur, ou le fait que votre message qui reste bloqué dans la boîte d'envoi.

Pour contourner cela, vous pouvez modifier le port SMTP associé à votre boîte aux lettres.

Dans l'onglet « Options avancées » de la configuration de votre compte de messagerie, vous pouvez modifier le port SMTP (25 par défaut) par le port 5025 comme indiqué plus bas.



Validez par OK et retestez ensuite l'envoi / réception.